

Lokale Tiki Installation mit EasyPHP

Dies ist ein Unterabschnitt von Windows Desktopinstallation.

Tiki baut hauptsächlich auf drei externen Anwendungen auf um zu funktionieren.

- PHP (Skriptsprache)
- Webserver (normalerweise Apache)
- Datenbank (normalerweise MySQL)

Diese drei Anwendungen sind erforderlich, damit Tiki funktioniert. Nette Menschen bei EasyPHP haben diese drei zusammen mit phpMyAdmin (um Deine Datenbank mit dem Webbrowser zu verwalten) geändert.

Sind diese Anwendungen erst einmal installiert, muss eine Tikidatenbank und ein Datenbankbenutzer mit entsprechenden Benutzerrechten erstellt werden.

OK, es kann losgehen. Was benötige ich?

Diese Instruktionen sollen als Schritt-für-Schritt-Anleitung dienen. Du kannst sie ausdrucken oder einfach Dein Browserfenster offen lassen.

Sie erklären, wie EasyPHP (welches auf einfache Art PHP, Apache, MySQL und weiteres zur Verfügung stellt) und dann Tiki installiert wird. Getestet wurden sie unter:

- Windows XP mit EasyPHP 1.7 und TikiWiki 1.8
- Windows 2000 mit EasyPHP 1.6 und TikiWiki 1.7.1.1.
- Windows XP SP3 mit EasyPHP 5.3.0 und Tikiwiki 2.2

Sie sollten aber auch mit geringfügigen Abweichungen in ähnlichen Umgebungen funktionieren.

Voraussetzungen:

- Ein Windows-PC mit ZIP-kompatiblem Packer. Windows XP, Windows 2000, Windows ME, Windows 98, Windows95?? (kann das jemand prüfen?)


- 20 Minuten (mit Ausnahme der Downloadzeit für ca. 30 MB)
- Einen Entpacker, z.B. 7-Zip (siehe den **Hilfreiche Links**-Abschnitt am Ende der Seite).
- Speicherplatz: 60 MB {Bedenke, dass Du Tiki + EasyPHP (PHP + Apache + MySQL + PhpMyAdmin) installiert haben wirst}

Schritt 1: EasyPHP und TikiÂ herunterladen

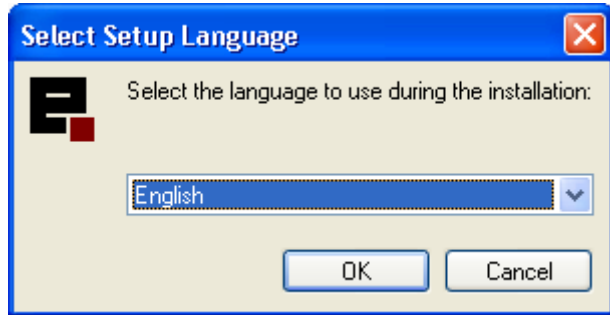
Siehe die Links am Ende dieser Seite. Bei Tiki kannst Du zwischen verschiedenen Kompressionsformaten wählen, am wahrscheinlichsten wirst Du .zip, oder .7z wählen, wenn Du 7-Zip hast.

Schritt 2: EasyPHP 2.0b1 installieren

1. Nach dem Herunterladen, klicke die easyPHP Setup-Datei doppelt an.

 EasyPHP-2.0b1-setup.exe

2. Wähle Deine Sprache.



Hinweis: Stelle sicher, Deine Sprache festzulegen. Standardmäßig wird Französisch gewählt.

3. Die Willkommenseite erscheint. Klicke **Weiter**.
4. Die Lizenzbestimmungen erscheinen. Wähle **Ich akzeptiere** und klicke **Weiter**.
5. Lese die Warnungen auf der Informationsseite und klicke auf **Weiter**.
6. Auf der Setupseite wähle Dein Installationsverzeichnis und klicke auf **Weiter**.
Das Standardinstallationsverzeichnis ist: `C:\Program Files\EasyPHP 2.0b1`
7. Wähle einen Startmenüordner und klicke auf **Weiter**.
Der Standardordner im Startmenü lautet: `EasyPHP 2.0b1`
8. Prüfe auf der Fertig-zur-Installation-Seite Deine Informationen und klicke auf **Installieren**.

Easy PHP installiert nur alle notwendigen Dateien auf Deinen PC.

9. Nach der Installation erscheint eine Schlusseite. Klicke auf **Beenden**.

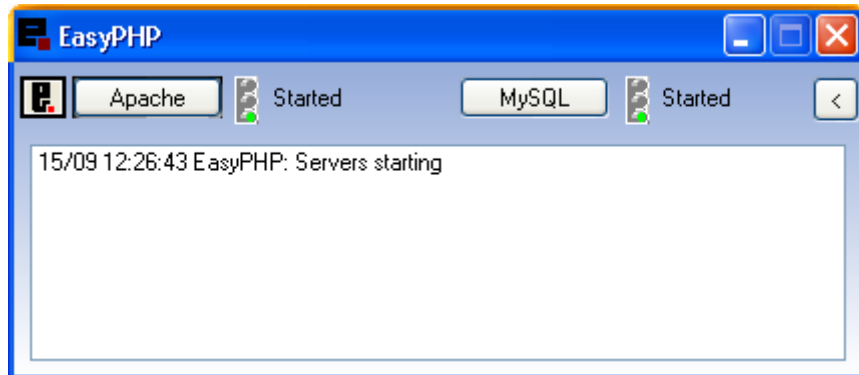
Ggf. wirst Du aufgefordert Deinen PC (nur Win 98 und frÃ¼her) neuzustarten.

10. Um EasyPHP zu starten, wÃ¤hle **Start > Programme > EasyPHP > EasyPHP**.

EasyPHP startet. Das EasyPHP Logo sollte in der Taskleiste rechts unten erscheinen.



Das EasyPHP Statusfenster erscheint. ÃœberprÃ¼fe, dass sowohl Apache als auch MySQL laufen.



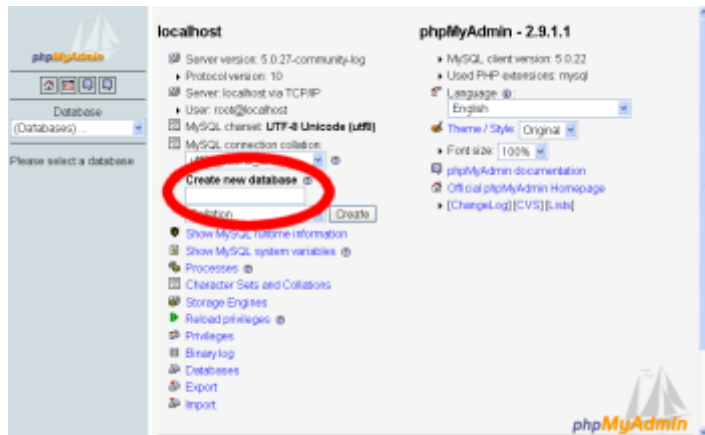
Wenn das Fenster nicht erscheint, doppelklicke das EasyPHP-Symbol in der Taskleiste.

Um EasyPHP automatisch beim Systemstart zu starten klicke rechts auf das EasyPHP Logo in der Taskbar und wÃ¤hle **Konfiguration > EasyPHP**.

Hinweis: Weitere Informationen findest Du unter <http://www.canowhoopass.com/guides/easyphp/>, einer ausgezeichneten Anleitung zu EasyPHP.

Schritt 3: Eine Datenbank für Tiki erstellen

1. Öffnen in Deinem Webbrowser: <http://127.0.0.1/home/mysql/>. Die Standardseite von phpMyAdmin erscheint.



2. Tippe im Feld **Neue Datenbank anlegen** *tiki* (oder einen anderen Namen). Dies ist der Name Deiner MySQL Datenbank, die Tiki benutzen wird. Notiere den Namen, Du wirst ihn später noch benötigen.
3. Klicke auf **__Erstellen__**.
phpMyAdmin erstellt eine Datenbank und zeigt die Nachricht : **Datenbank tiki wurde erstellt**

Schritt 4: Einen Datenbankbenutzer erstellen

1. Öffnen in Deinem Webbrowser <http://127.0.0.1/home/mysql/>
2. Klicke auf **Rechte**.
3. Klicke auf **Benutzer hinzufügen**.
Hierdurch wird ein neuer *Datenbank*-Benutzer angelegt – dies ist aber **kein** Tiki-Benutzer.
4. Auf der Seite "Benutzer hinzufügen" musst Du noch die Anmeldeinformationen vervollständigen:
 - Benutzername: Trage tikiadmin oder eine anderen Namen ein.
 - Host: Lasse dieses Feld auf den Standardeinstellungen. Solltest Du Probleme feststellen, benutze localhost oder 127.0.0.1.
 - Passwort: Wähle ein sicheres Passwort. Du wirst dies später noch benötigen..
 - Wiederholen: Tippe das Passwort erneut ein.

Notiere Dir Benutzernamen und Passwort, da Du beides später noch benötigen wirst

5. Unter "Globale Rechte" klicke auf alle auswählen.
6. Klicke auf OK um den Datenbankbenutzer zu erstellen.

MySQL erstellt sodann den Datenbankbenutzer und meldet: Der Benutzer wurde

hinzugefügt.

Schritt 5: MySQL neu laden

- Hinweis: Dieser Schritt KANN optional sein.
- Diesen Schritt solltest Du immer ausführen, wenn Du Änderungen an der Datenbank durchgeführt hast.
- Öffnen in Deinem Webbrowser : <http://127.0.0.1/mysql/>
Klicke auf "MySQL neu laden"

Step 6: Decompress Tiki files

1. Uncompress the Tiki file that you downloaded. Uncompress the files into:

C:\Program Files\EasyPHP\www\tiki

Note: Be sure to uncompress the files into a **tiki** directory “ not directly in the **www** directory.

2. Verify that the following file exists:

C:\Program Files\EasyPHP\www\tiki\tiki-index_raw.php

Step 7: Run the install script

1. Point your browser to: <http://127.0.0.1/tiki/tiki-install.php>

You can then just follow the script's instructions or follow the rest of this step.

2. Fill the informations :

1. **Database type:** MySQL 4.x (depends on your version of EasyPHP)

2. **Host:** localhost (leave as is)

3. **User:** Enter *tikiadmin* or whatever database username you entered in Step 4.

4. **Password:** Enter the password you entered in Step 4.

5. **Database name:** Enter *tiki* or whatever database name you entered in Step 3.

3. Click **Submit Query**.

If your browser offers to "remember values" say no.

4. Choose the profile that will determine initial settings. *BasicEnabled* is recommended for quick testing but you may want *Default* instead. Detailed descriptions can be read using the link.

5. Click **create**.

You should see **Your database has been configured and Tiki is ready to run, if this is your first install your admin password is 'admin'.**

6. Click **Login as the administrator and lock installer (Recommended)** (Note: in previous versions of Tiki, it said: **Click here to remove the install script and proceed into tiki**).

You should finally enter the Tiki interface and see **Permission denied you cannot view this page.** If you get a timeout error, you need to change your php.ini to (: max_execution_time = 120) and restart Apache. The first time a page is called, Tiki generates a template. The next time, the page is generated much faster.

If you get a timeout error,

[+]

you need to change your php.ini to max_execution_time= 120 and restart apache. While you are there, you can modify
memory_limit = 16M

The first time a page is called, Tiki generates a template. The next time, the page is generated much faster.

If you get a Parse error: (...) templates_c\preferences.php on line 94

[+]

If you get:

Parse error: parse error, unexpected T_STRING in c:\program files\easyphp1-7
\www\templates_c\preferences.php on line 94

You need to go to "temp directory" here:

<http://127.0.0.1/tiki/tiki-admin.php?page=general>
and clear of any content

Possible bug if you install at C:\Program
Files\EasyPHP\www\ instead of
C:\ProgramÂ Files\EasyPHP\www\tiki

[+]

http://tikiwiki.org/tiki-view_forum_thread.php?forumId=6&comments_parentId=4652

Step 8: Log in for the first time

Log in using the login box in the right-hand column.

You will get an permission error (you cannot view the request page, or something similar). Ignore this and log in using the login box in the right-hand column. Use the following information:

1. Enter those informations :
 1. **user:** Enter *admin*.
 2. **pass:** Enter *admin*.
2. Click **login**.

Step 9: Change default password

- new password: (use a secure password)

Step 10:Â Congrats!!!

It is recommended to create a new user and give him/her admin privileges instead of regularly using the admin account. You can now explore the interface but you should check the extra steps before to get you started.

Step 11: InitialÂ setup/configuration

Please visit Initial Configuration

Hilfreiche Links

- EasyPHP

<http://www.easyphp.org>

- EasyPHP herunterladen (8-11 MB)

<http://easyphp.org/download.php>

http://sourceforge.net/project/showfiles.php?group_id=14045

- Tiki herunterladen (6-10 MB)

<http://doc.tiki.org/download>

- Entpacker

- 7-Zip (Open Source, 41 Sprachen, empfohlen)

<http://www.7-zip.org>

- WinZip (Kostenlose Evaluationsversion)

<http://www.winzip.com>

- PowerArchiver

<http://www.powerarchiver.com>