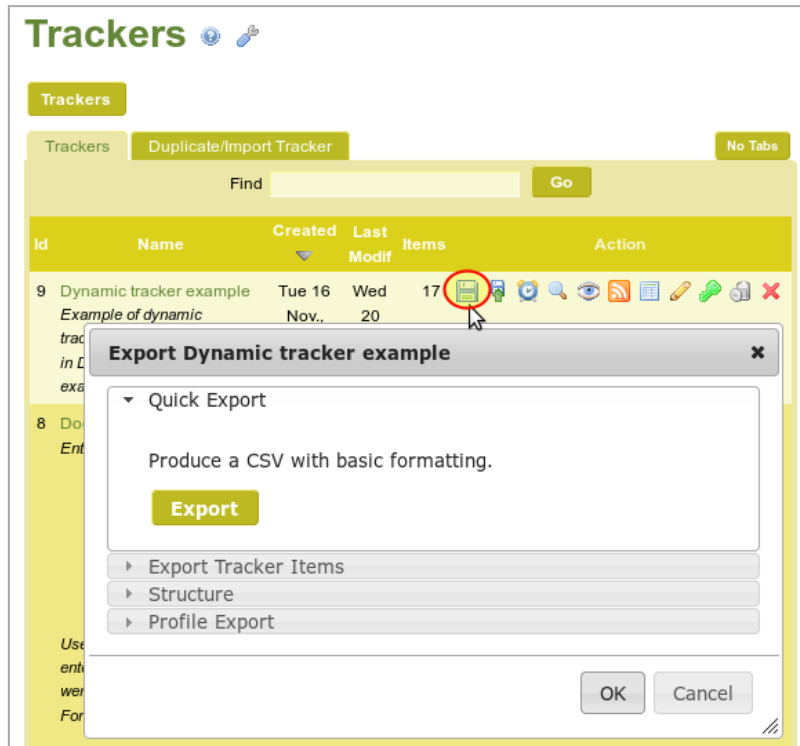


트래커 내보내기

관리자로서 귀하는 트래커 목록에서 트래커를 내보내기하는 아이콘을 클릭하여 트래커를 내보낼 수 있는 인터페이스에 접근이 가능합니다.



확대하려면 클릭하십시오

4가지의 방법이 있습니다:

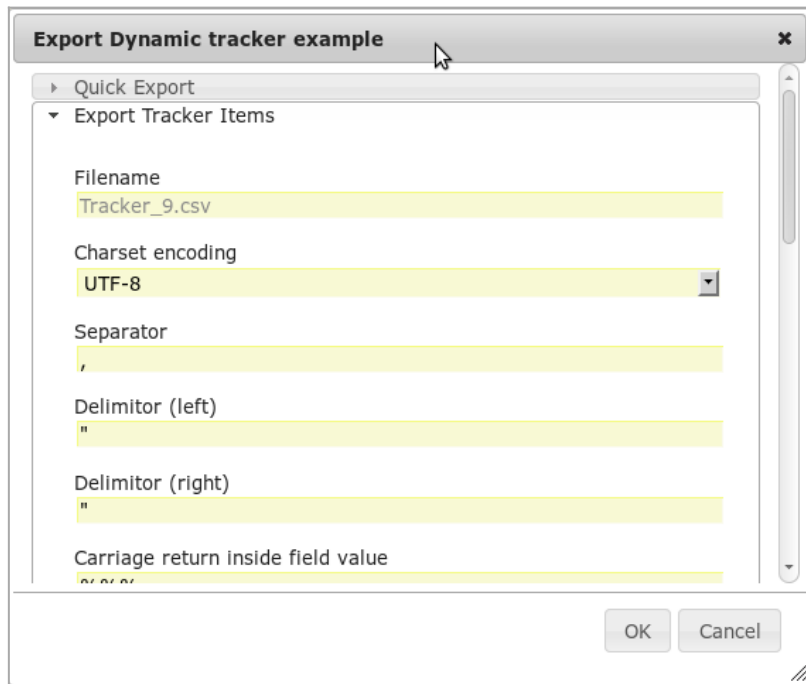
1. (트래커 항목들의) "**빠른 내보내기**"
2. (필터와 기타 선택적 설정과 함께) "**트래커 항목들의 내보내기**"
3. "**구조체**" (티키의 자체 문법과 함께 트래커 내보내기)
4. (YAML 문법을 사용하여 프로필에서 재사용되도록) "**프로필 내보내기**"

이 페이지의 목차:

1.1. (트래커 항목들의) 빠른 내보내기

버튼을 클릭하면 모든 항목들을 MYSQL 테이블에서 덤핑된 한 덩어리의 CSV를 얻게 됩니다. 매우 빠르지만, 결과를 사용자 지정화 할 수 없습니다. 출력물을 사용자 지정화 하고 필터하려면, 다음 선택사항인 "트래커 항목 내보내기"를 살펴보세요.

1.2. (필터와 기타 선택적 설정과 함께) 트래커 항목들의 내보내기



확대하려면 클릭하십시오

1.2.1. UI

트래커를 CSV 형식으로 내보내기 하는 것이 가능합니다.

티키3 이전에는, 관리자에게만 제공되는 기능이었습니다. `tiki_p_export_tracker` 라는 권한이 트래커 항목 상의 보기 내부에서 '트래커 항목 내보내기' 탭을 표시하고 나서는.

Tracker Attached

File Tracker_9.csv

Charset encoding UTF-8

Separator

Delimiters

Carriage Return inside Field Value

Parse as Wiki Text

Info itemId
 status
 created
 lastModif

Fields Fields visible in items list
 Fields searchable or visible in items list
 Fields visible in an item view
 All fields

These fields

Tip
Use Ctrl+Click to select multiple fields.

Filter Filters

name -- 11

attached file -- 12

Export

내보내기 패널은 트래커 항목들을 필터할 수 있는 기회도 제공합니다

1.2.2. Url

CSV 파일을 직접 생성하기 위한 URL을 사용하는 것이 가능합니다

tiki-export_tracker.php?trackerId=7&listfields=5:6:7&f_8=y&showStatus=on

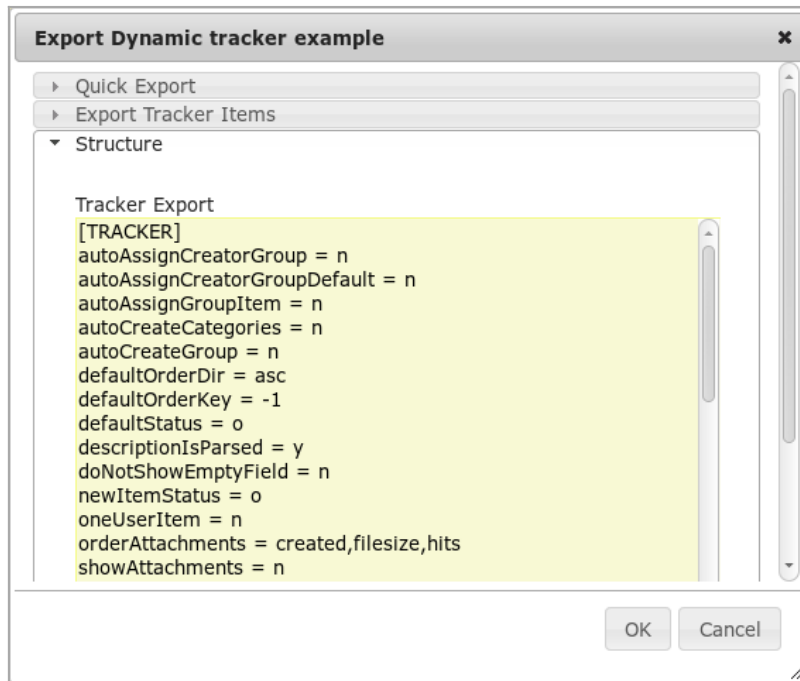
1.2.3. 매개변수

trackerId	트래커 ID	
listfields	: 로 구분되는 필드 ID들	
f_fieldId	매개 변수의 정확한 값으로 fieldId 필터 (필드 Id를 fieldId 로 교체. 예: 필드 8 에 대하여 f_8)	
x_fieldId	매개변수의 값을 포함하는 filedID 필터	??? 추가 정보 필요

showStatus	on
showItemId	on
showCreated	on
showLastModif	on
parse	on
separator	character
delimiterL	steing
delimiterR	string
file	default filename (default: tracker_1.csv) for the trackerId=1
status	o,p,c

1.3. Structure (export trackers with tiki's own syntax)

Export tracker to be reused from Tracker import (using tiki's own syntax)

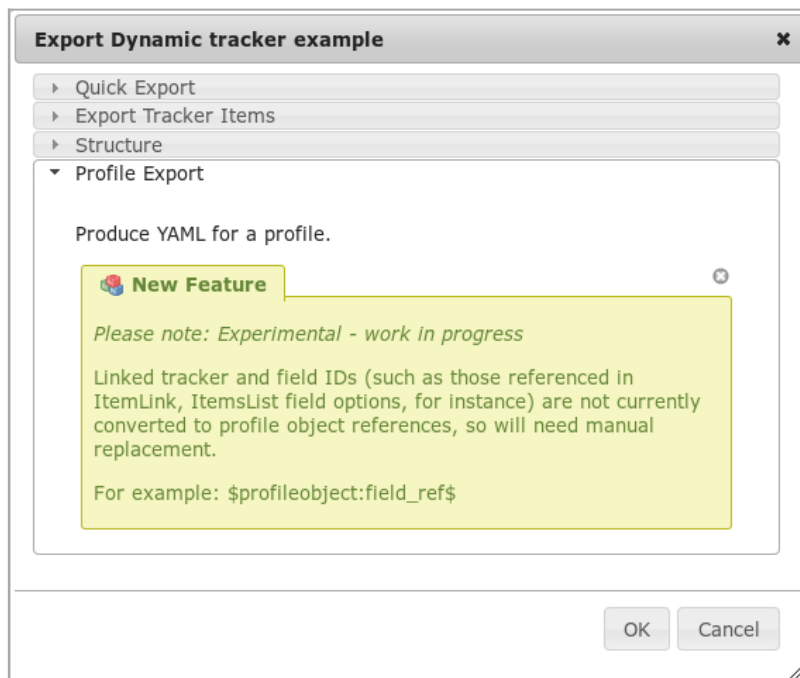


Click to expand

You can then copy that content, edit as needed with your favourite text editor, and then re-import in tiki later on through the interface that you can access here: "**Trackers > Duplicate/Import Tracker > Import Structure (raw data)**". You can optionally select that you want to preserve the tracker ID.

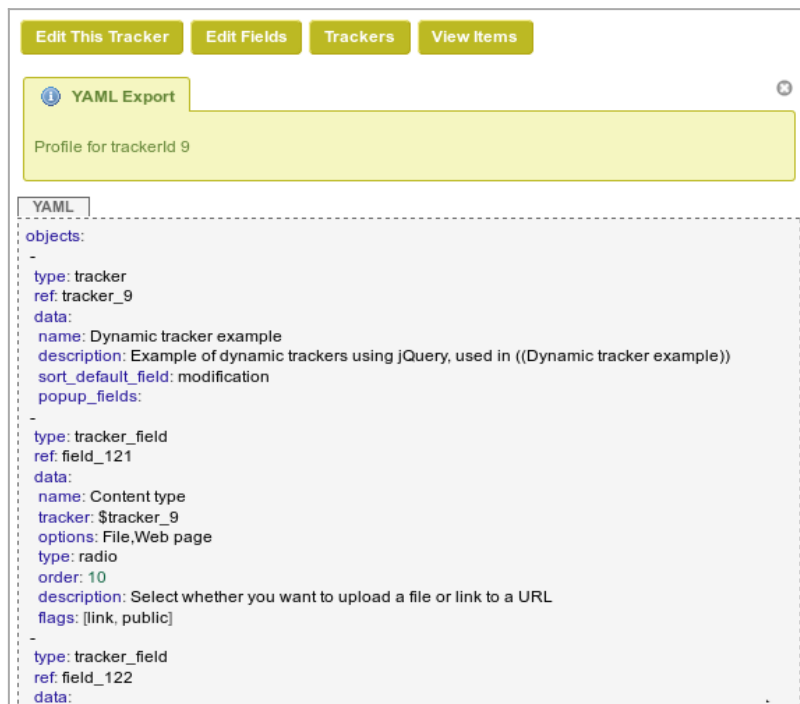
1.4. Profile Export (to be reused from profiles, using YAML syntax)

Export tracker to be reused from profiles (using YAML syntax)



Click to expand

After clicking at OK, you will see a page with the tracker shown in YAML format.



Click to expand

You can then use it to create a configuration [Profile](http://profiles.tiki.org) with it in <http://profiles.tiki.org>, or import it in another tiki with that syntax through "**Trackers > Duplicate/Import Tracker > Import from Profile/YAML**". You

Related

- [Trackers](#)
- [Import Trackers](#)
- [MultilingualTracker](#)

Alias names for this page

[Tracker Export ko](#) | [Trackers Export ko](#) | [Export Tracker ko](#) | [TrackerExportko](#) | [TrackersExportko](#) | [ExportTrackerko](#) |

